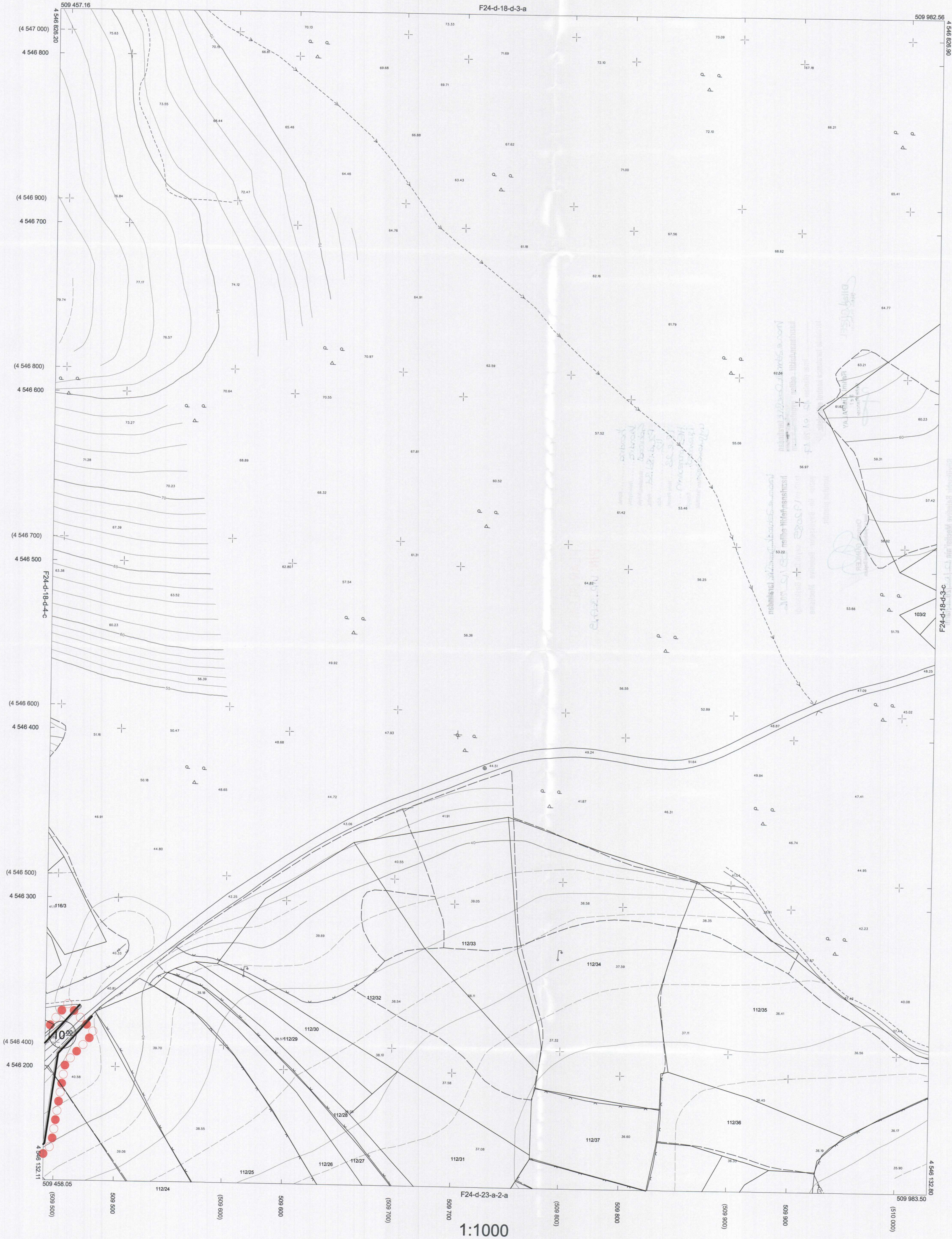
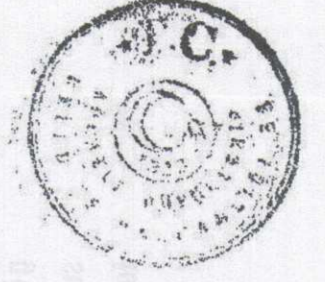


KANDIRA İLÇESİ (Çakırcaali Köyü)
KOCAELİ
F24-d-18-d-3-d

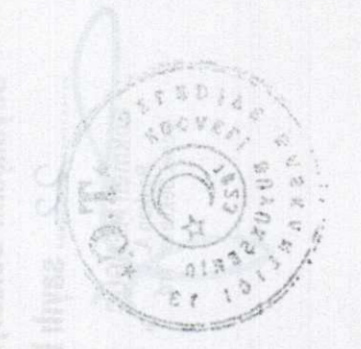


Kocaeli Büyükşehir Belediyesi tarafından Fotogrametrik yöntemle yaptırılan Kocaeli İline ait 1/1000 ölçekli sayısal Halihazır Harita 3194 sayılı İmar Kanununun 7/a maddesine göre incelendi ve onandı.

28-11-2011



Başkan Adına
GÖKMEN MENGÜCÜ
İmar ve Şehircilik Dairesi Başkanı



KANDIRA İLÇESİ (Çakırcaali Köyü) F24-d-18-d-3-d
KOCAELİ

Koordinatlar ve pafta bölünmesi en son güncellenmiş TUTGA'ya bağlı 2005.0 epoğunda, GRS80 elipsoidi ve Transversal Mercator (TM) izdüşümünde düzenlenmiştir.

Eylül 2010 tarihinde çekilen renkli hava fotoğraflarından üretilmiştir. Yapılar saçak çizgileriyle gösterilmiştir.

Yüklenici Firma : KUTLUBEY HARİTA A.Ş.
ÇETİNKAYA İMAR A.Ş.
(Ortak Girişim)

PROJE YÖNETİCİSİ

ALTAN ÇETİNKAYA
Harita Mühendisi

Harita Mühendisi

SELİM SAYDAN

Harita Mühendisi

DİLEK AYDIN

Harita Yüksek Mühendisi

ESREF AKIŞ

Harita Yüksek Mühendisi

HAKAN İLHAN

KONTROL

HALHAZIR HARİTA ŞEFİ

İSMAIL SEYREK

Harita Mühendisi

PROJE YÖNETİCİSİ

HARİTA ŞUBE MÜDÜRÜ V.

ŞERKAN ONUR

Harita Yüksek Mühendisi

01	24
06	
11	D
16	
21	22 23 24 25

KANDIRA İLÇESİ (Çakırcaali Köyü)
KOCAELİ
F24-d-18-d-4-c



Kocaeli Büyükşehir Belediyesi tarafından Fotogrametrik yöntemle yapılan Kocaeli iline ait 1/1000 ölçekli sayısal Halihazır Harita 3194 sayılı İmar Kanununun 7/a maddesine göre incelendi ve onandı.

28-11-2011



Beşir Koca
GÖKMEN MENGÜÇ
İmar ve Şehircilik Dairesi Başkanı

KANDIRA İLÇESİ (Çakırcaali Köyü) F24-d-18-d-4-c
KOCAELİ

Koordinatlar ve pafta bölümlenmesi en son güncellenmiş TUTGA'ya bağlı 2005.0 epöğünde, GRS80 elipsoidi ve Transversal Mercator (TM) izdüşümünde düzenlenmiştir.
Eylül 2010 tarihinde çekilen renkli hava fotoğraflarından üretilmiştir.Yapılar saçak çizgileriyle gösterilmiştir.
Yüklenici Firma : KUTLUBEY HARİTA A.Ş.
ÇETİNKAYA İMAR A.Ş.
(Ortak Girişimi)

PROJE YÖNETİCİSİ
ALTAN ÇETİNKAYA
Harita Mühendisi

Harita Mühendisi SELİM SAYDAN
Harita Mühendisi DİLEK AYDIN
Harita Yüksek Mühendisi EŞREF AKIŞ
Harita Yüksek Mühendisi HAKAN İLHAN

PROJE YÖNETİCİSİ
HARİTA ŞUBE MÜDÜRÜ V.
SERKAN ONUR
Harita Yüksek Mühendisi

1:1000

01	24
06	
11	D
16	
21	22 23 24 25

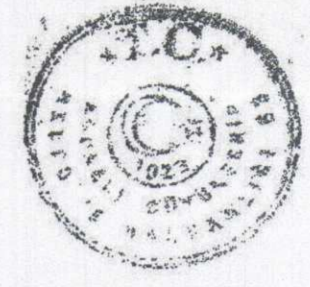
KANDIRA İLÇESİ (Çakırcaali Köyü)
KOCAELİ
F24-d-23-a-1-b

F24-d-18-d-4-c



Kocaeli Büyükşehir Belediyesi tarafından Fotogrametrik yöntemle yapılmış Kocaeli İlne ait 1/1000 ölçekli sayısal Halihazır Harita 3194 sayılı İmar Kanununun 7/a maddesine göre incelendi ve onandı.

2011-11-2011



Başkan Adına
GÖKMEN MENGÜÇ
İmar ve Şehircilik Dairesi Başkanı

KANDIRA İLÇESİ (Çakırcaali Köyü) F24-d-23-a-1-b
KOCAELİ

Koordinatlar ve pafta bölümlenmesi en güncellenmiş TUTGA'ya bağlı 2005.0 epeğünde, GRS80 elipsoidi ve Transversal Mercator (TM) izdüşümünde düzenlenmiştir.

Ağustos 2010 tarihinde çekilen renkli hava fotoğraflarından üretilmiştir. Yapılar şaşıklar çizgileriyle gösterilmiştir.

Yüklenici Firma : KUTLUBEY HARİTA A.Ş.
ÇETİNKAYA İMAR A.Ş.
(Ortak Girişim)

PROJE YÖNETİCİSİ

ALTAN ÇETİNKAYA
Harita Mühendisi

(Signature)

Harita Mühendisi

Harita Mühendisi

Harita Yüksek Mühendisi

Harita Yüksek Mühendisi

BELİM SAYDAN

DİLEK AYDIN

ESREF AKIŞ

HAKAN İLHAN

HALİHAZİR HARİTA ŞEFİ

İSMAIL SEYREK

Harita Mühendisi

PROJE YÖNETİCİSİ

HARİTA ŞUBE MÜDÜRÜ V.

SERKAN ONUR

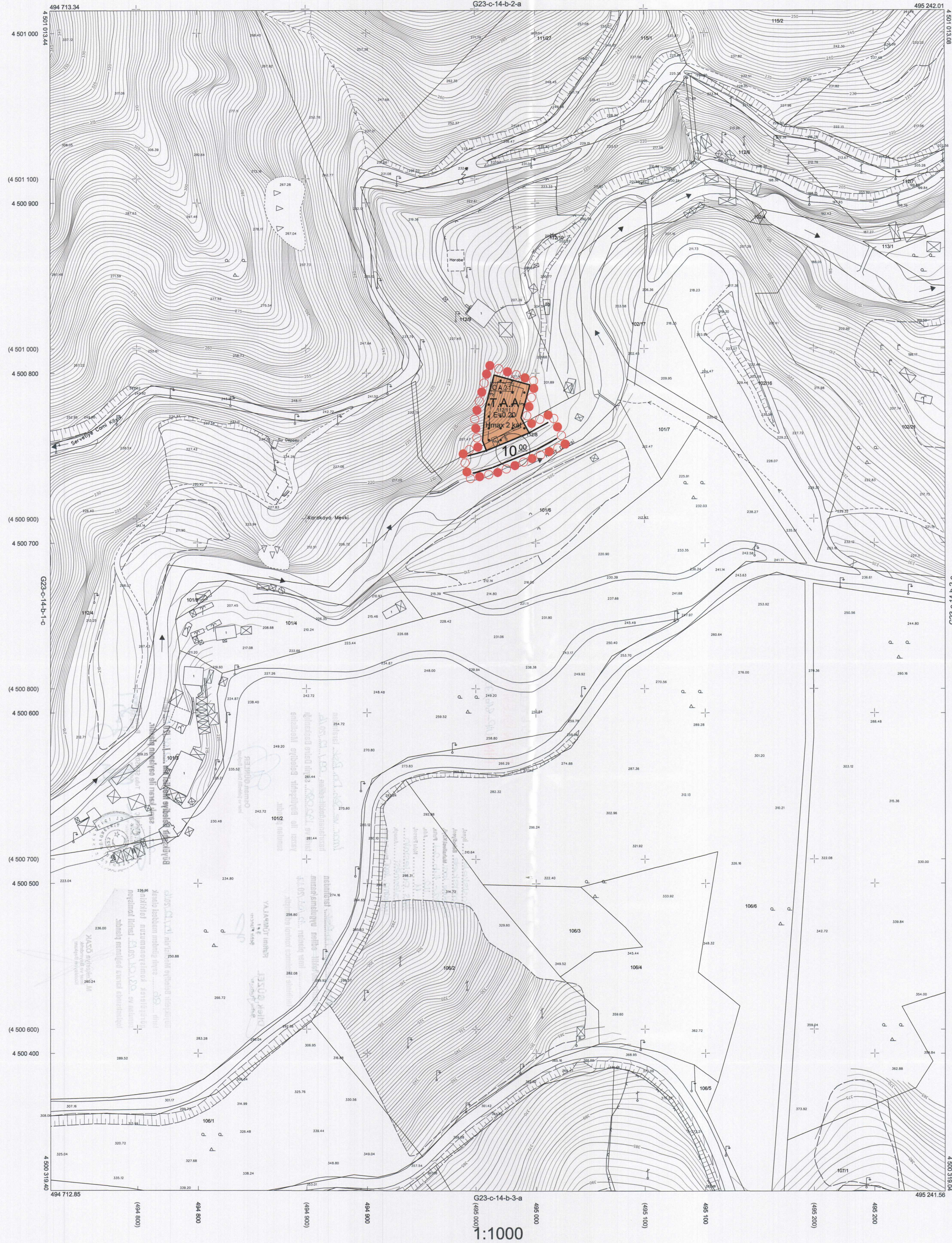
Harita Mühendisi

(Signature)

1:1000

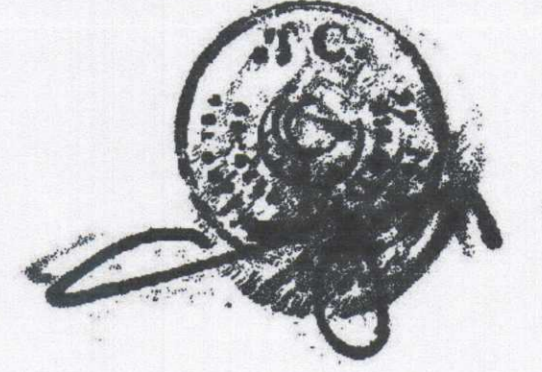
01	22
06	
11	C
16	
21	22 23 24 25

BAŞISKELE İLÇESİ (Servetiye Cami Köyü)
KOCAELİ
G23-c-14-b-2-d



Kocaeli Büyükşehir Belediyesi tarafından Fotogrametrik yöntemle yapılmış Kocaeli iline ait 1/1000 ölçekli sayısal Halihazır Harita 3194 sayılı İmar Kanununun 7/a maddesine göre incelendi ve onandı.

09-07-2012



Başkan Adına
GÖKMEN MENGÜÇ
İmar ve Şehircilik Dairesi Başkanı

BAŞISKELE İLÇESİ (Servetiye Cami Köyü) G23-c-14-b-2-d
KOCAELİ

Koordinatlar ve pafta bölümlenmesi en son güncellenmiş TUTGA'ya bağlı 2005.0 epeğunda, GRS80 elipsoidi ve Transversal Mercator (TM) izdüşümünde düzenlenmiştir.

Ağustos 2010 tarihinde çekilen renkli hava fotoğraflarından üretilmiştir.Yapılar saçak çizgileriyle gösterilmiştir.

Yüklenici Firma : KUTLUBEY HARİTA A.Ş.
ÇETINKAYA İMAR A.Ş.
(Ortak Girişim)

PROJE YÖNETİCİSİ

ALTAN ÇETINKAYA
Harita Mühendisi

Harita Mühendisi

SELİM SAYDAN

Harita Yüksek Mühendisi

EŞREF AKIŞ

Harita Yüksek Mühendisi

HAKAN İLHAN

KONTROL

HALHAZIR HARİTA ŞEFİ

İSMAIL SEYREK

Harita Mühendisi

PROJE YÖNETİCİSİ

HARİTA ŞUBE MÜDÜRÜ V.

SERKAN ONUR

Harita Yüksek Mühendisi

01	24
06	07
11	D
16	
21	22 23 24 25
G	

KARTEPE İLÇESİ
KOCAELİ
G24-d-08-b-4-c

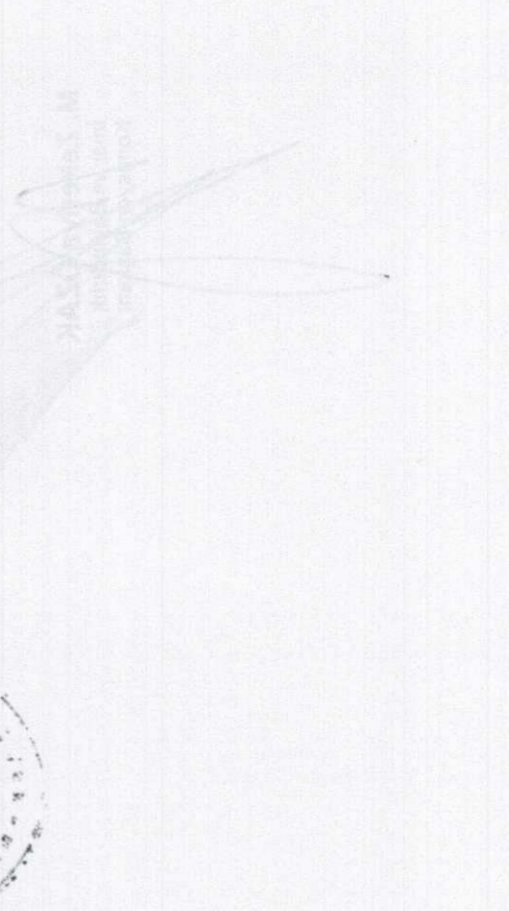
G24-d-08-b-4-b



Kocaeli Büyükşehir Belediyesi tarafından Fotogrametrik yöntemle yapılan Kocaeli iline ait 1/1000 ölçekli sayısal Halihazır Harita 3194 sayılı İmar Kanununun 7/a maddesine göre incelendi ve onandı.

17-06-2011

Başkan Adına
GÖKMEN MENGÜC
İmar ve Şehircilik Dairesi Başkanı



KARTEPE İLÇESİ G24-d-08-b-4-c
KOCAELİ

Koordinatlar ve pafta bölümlenmesi en son güncellenmiş TUTGA'ya bağlı 2005.0 epeğünde, GRS80 elipsoidi ve Transversal Mercator (TM) izdüşümünde düzenlenmiştir.

Mayıs 2010 tarihinde çekilen renkli hava fotoğraflarından üretilmiştir. Yapılar saçak çizgileriyle gösterilmiştir.

Yüklenici Firma : KUTLUBEY HARİTA A.Ş.
ÇETİNKAYA İMAR A.Ş.
(Ortak Girişim)

PROJE YÖNETİCİSİ
ALTAN ÇETİNKAYA
Harita Mühendisi

1:1000

Harita Mühendisi
Harita Mühendisi
Harita Yüksek Mühendisi
Harita Yüksek Mühendisi

SELİM SAYDAN
DİLEK AYDIN
EŞREF AKIŞ
HAKAN İLHAN

KONTROL
HALİHAZIR HARİTA ŞEFİ
İSMAIL SEYREK
Harita Mühendisi

PROJE YÖNETİCİSİ
HARİTA ŞUBE MÜDÜRÜ V.
SERKAN ÇIKIR
Harita Mühendisi